

CBS[®]

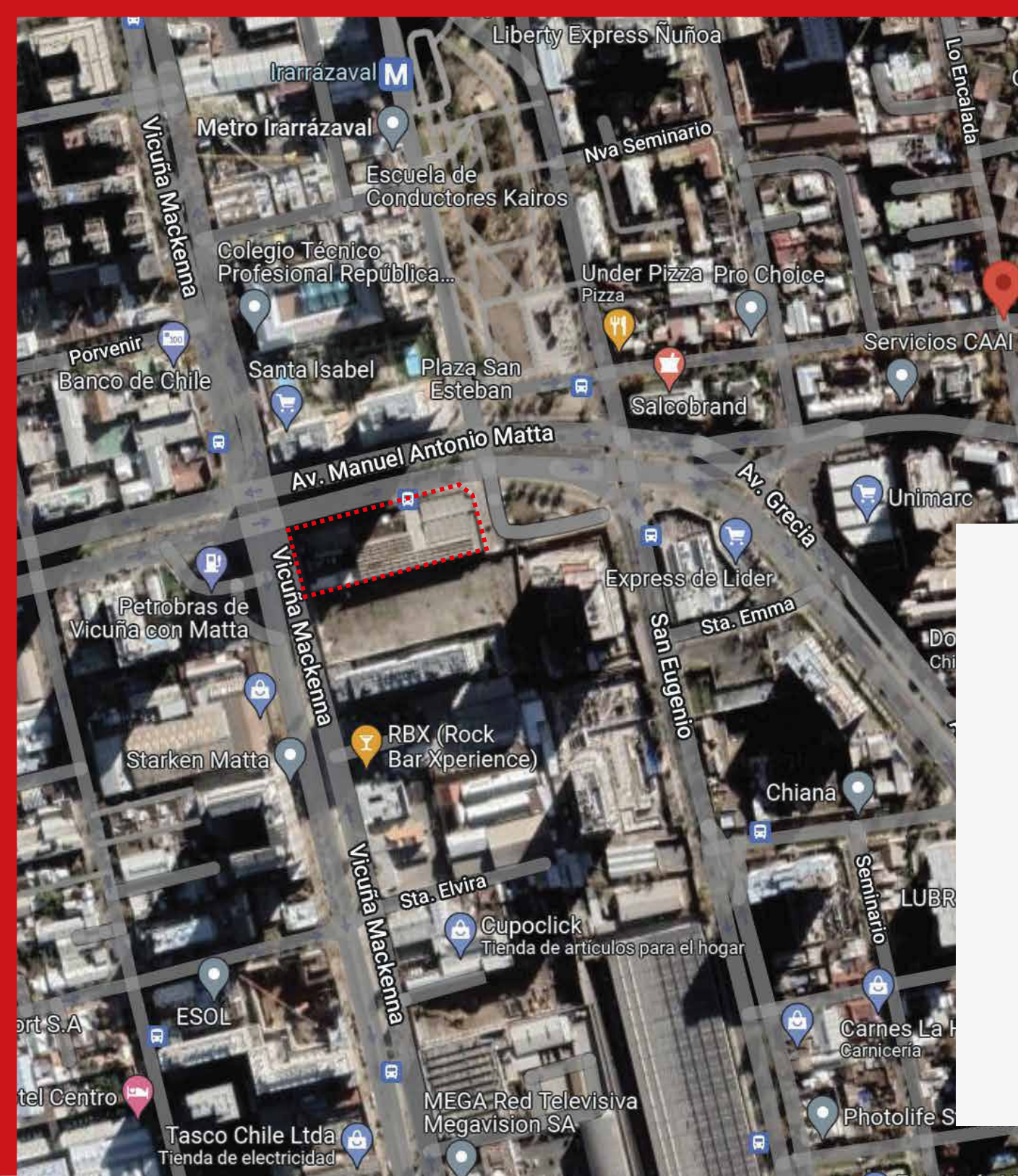
INMOBILIARIA

ON⁺SITE

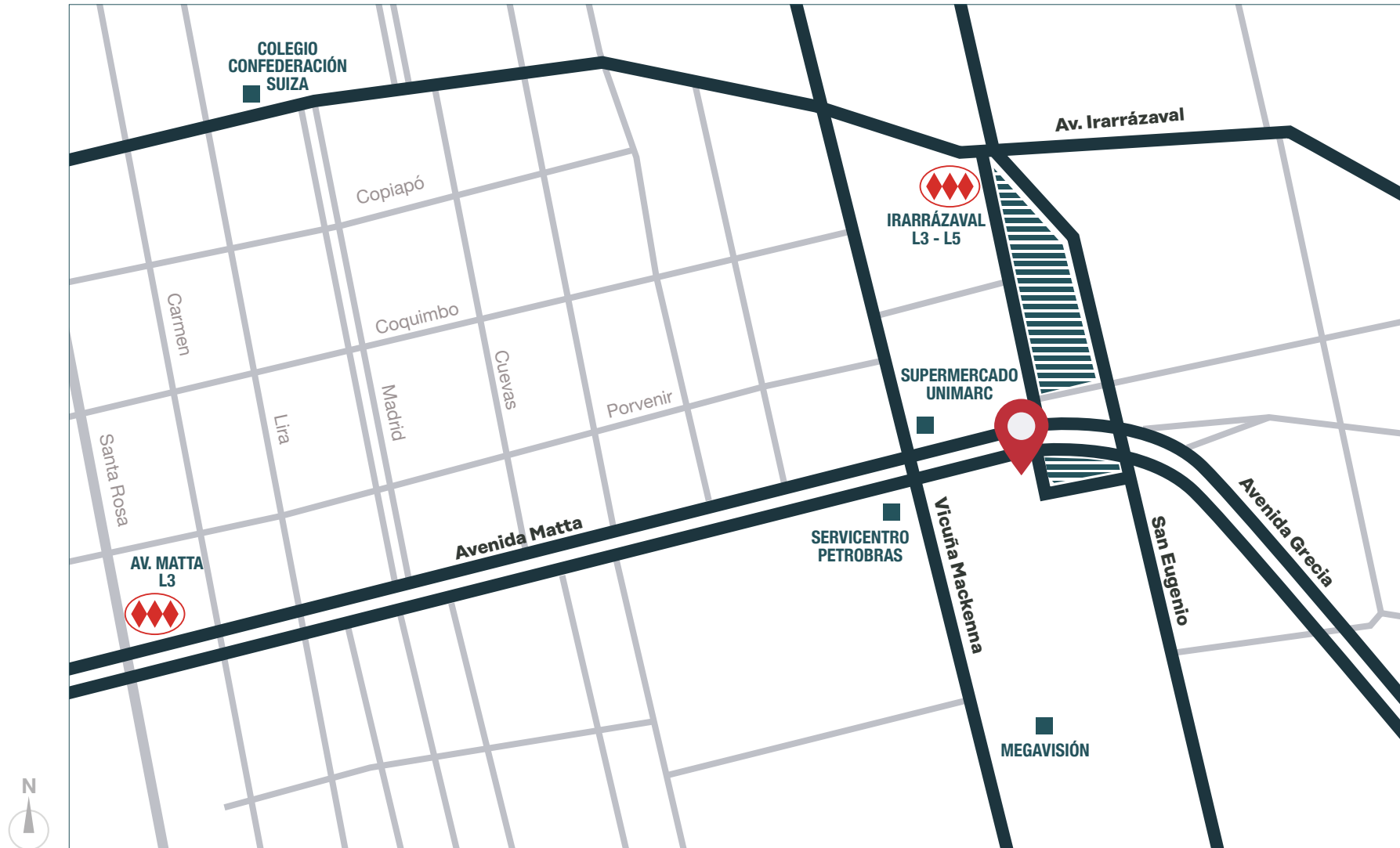
Gestión + Arquitectura

**Av. Matta Oriente N° 067
esquina Vicuña Mackenna,
Ñuñoa**

Arriendo de locales
47,39 a 97,36 m²



Ubicación



Edificio Matta

Ñuñoa

Edificio de 14 pisos



Construye

INGEVEC

Calculista

Santolaya

Arquitectos

G8 y OnSite

Interiorismo

Hebra

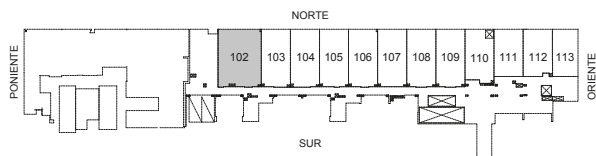
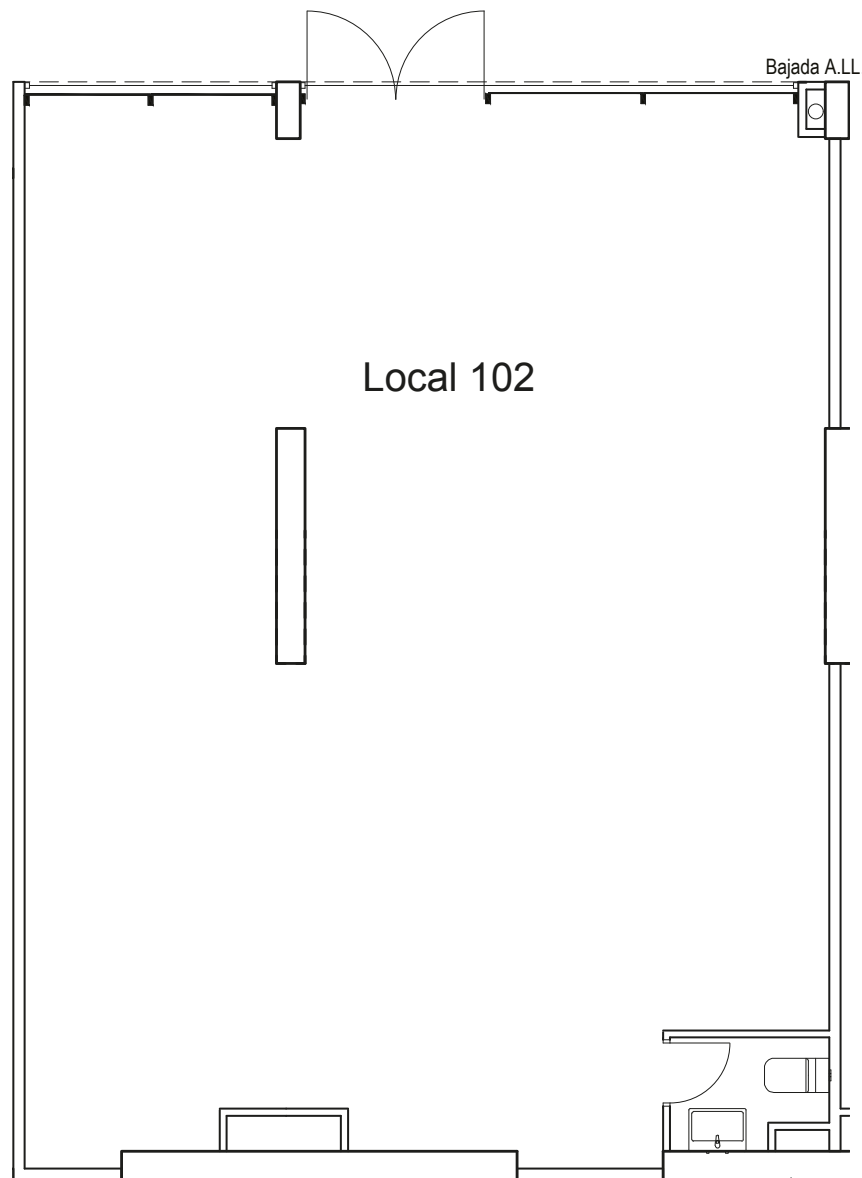
Edificio Matta

Ñuñoa



Edificio Matta

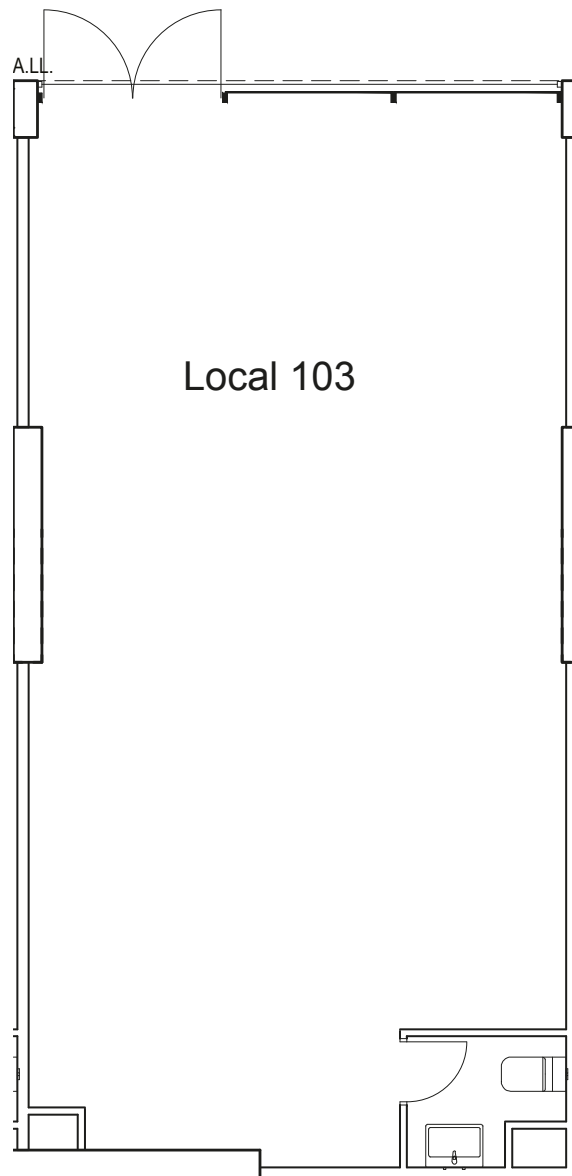
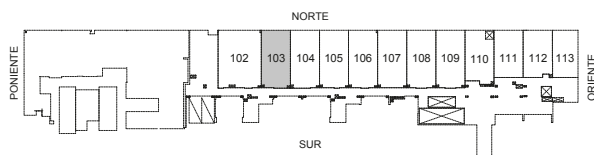
Piso1 / Local 102 / 97,36 m²



"La presente ficha ha sido elaborada con fines meramente ilustrativos, con el único objetivo de mostrar las características generales, emplazamiento, superficies y orientación de los departamentos comprendidos en ella. Las superficies totales y útiles se entregan en cumplimiento de lo dispuesto en el artículo 18 de la L.G.U.C. Todas las superficies, dimensiones y distancias son aproximadas."

Edificio Matta

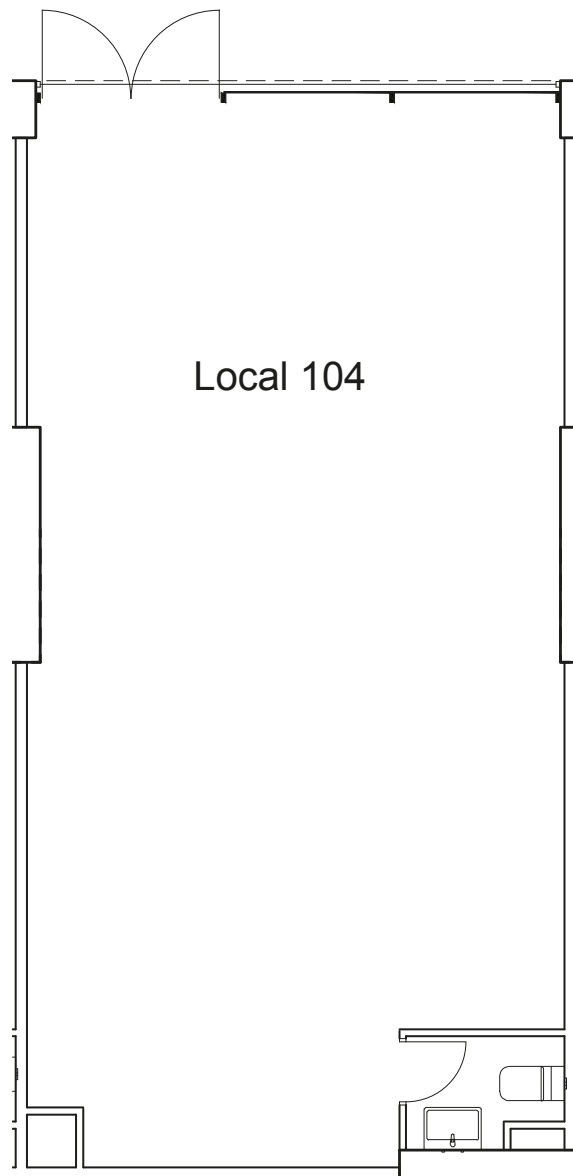
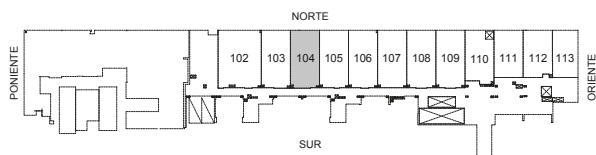
Piso1 / Local 103 / 65,65 m²



"La presente ficha ha sido elaborada con fines meramente ilustrativos, con el único objetivo de mostrar las características generales, emplazamiento, superficies y orientación de los departamentos comprendidos en ella. Las superficies totales y útiles se entregan en cumplimiento de lo dispuesto en el artículo 18 de la L.G.U.C. Todas las superficies, dimensiones y distancias son aproximadas."

Edificio Matta

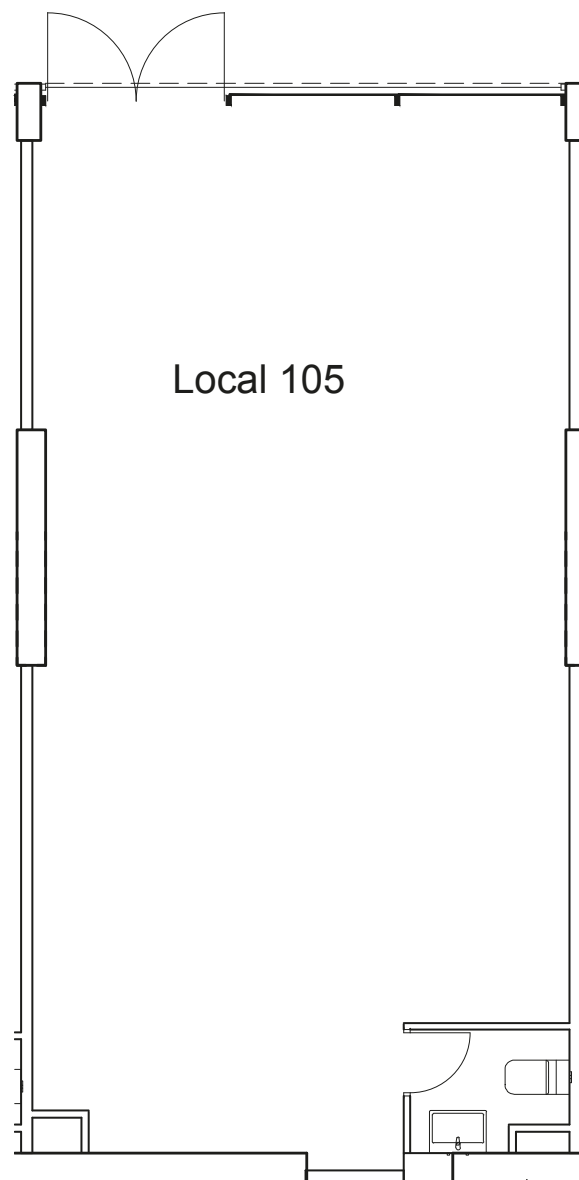
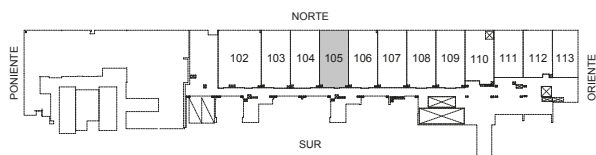
Piso1 / Local 104 / 65,72 m²



"La presente ficha ha sido elaborada con fines meramente ilustrativos, con el único objetivo de mostrar las características generales, emplazamiento, superficies y orientación de los departamentos comprendidos en ella. Las superficies totales y útiles se entregan en cumplimiento de lo dispuesto en el artículo 18 de la L.G.U.C. Todas las superficies, dimensiones y distancias son aproximadas."

Edificio Matta

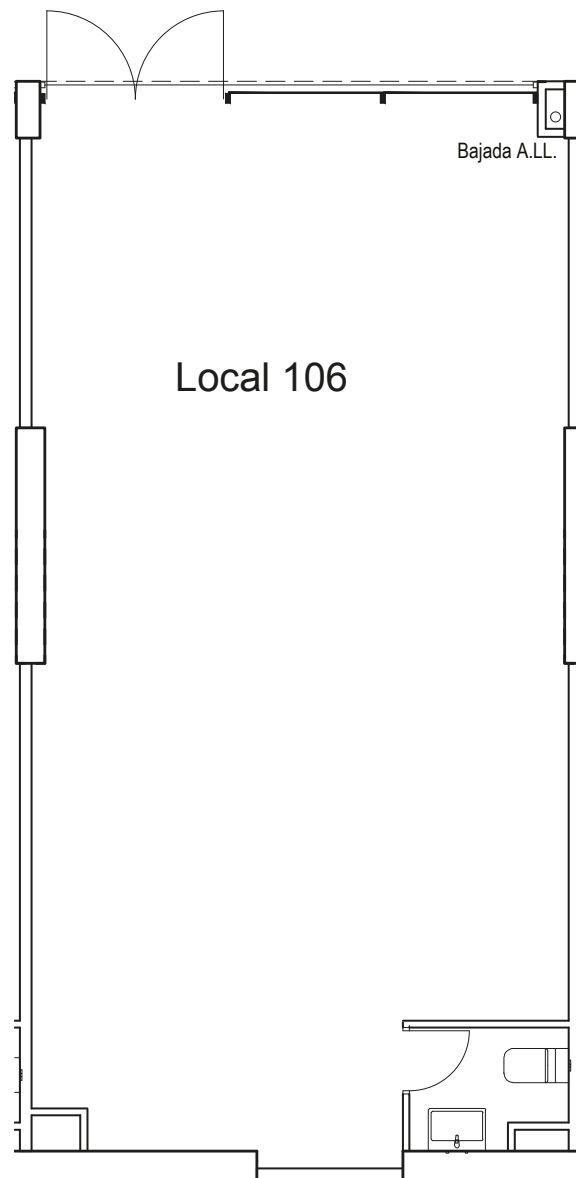
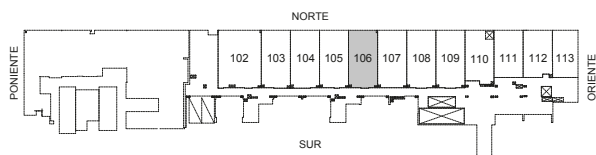
Piso1 / Local 105 / 65,55 m²



"La presente ficha ha sido elaborada con fines meramente ilustrativos, con el único objetivo de mostrar las características generales, emplazamiento, superficies y orientación de los departamentos comprendidos en ella. Las superficies totales y útiles se entregan en cumplimiento de lo dispuesto en el artículo 18 de la L.G.U.C. Todas las superficies, dimensiones y distancias son aproximadas."

Edificio Matta

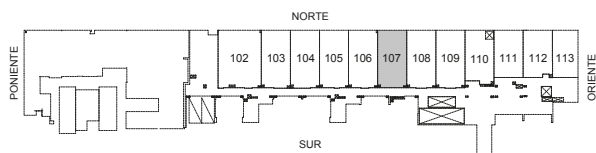
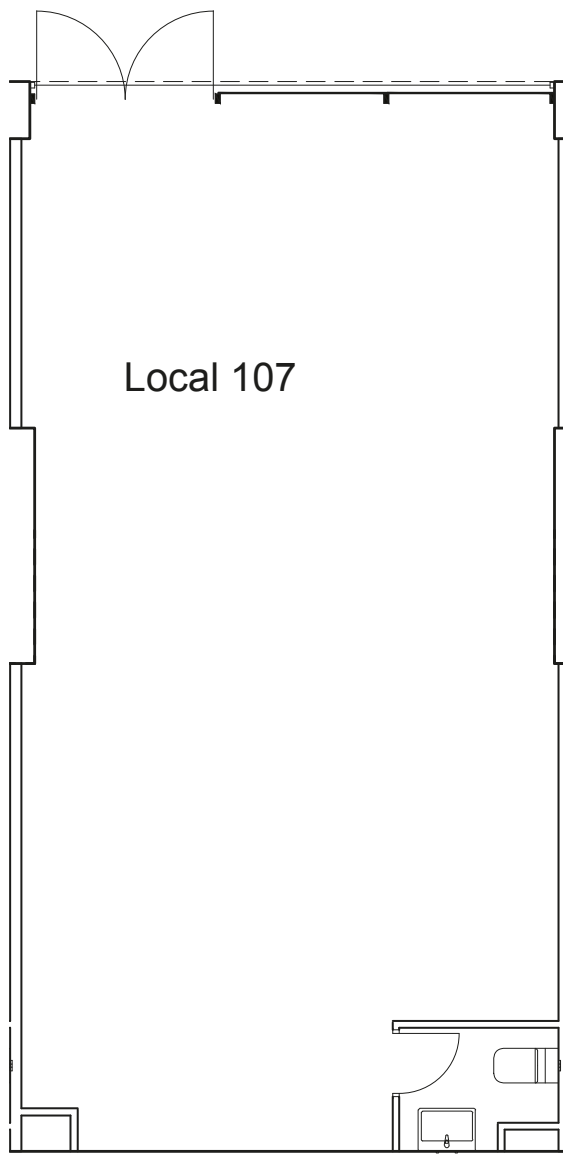
Piso1 / Local 106 / 65,52 m²



"La presente ficha ha sido elaborada con fines meramente ilustrativos, con el único objetivo de mostrar las características generales, emplazamiento, superficies y orientación de los departamentos comprendidos en ella. Las superficies totales y útiles se entregan en cumplimiento de lo dispuesto en el artículo 18 de la L.G.U.C. Todas las superficies, dimensiones y distancias son aproximadas."

Edificio Matta

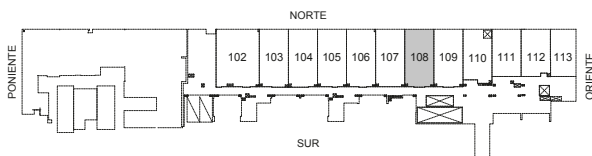
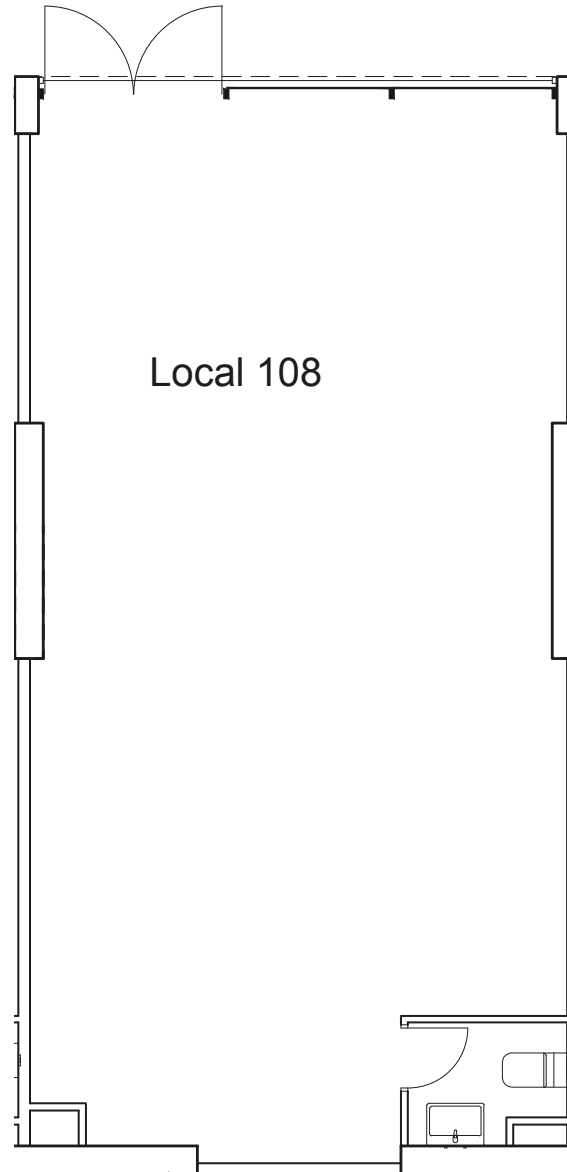
Piso1 / Local 107 / 65,45 m²



"La presente ficha ha sido elaborada con fines meramente ilustrativos, con el único objetivo de mostrar las características generales, emplazamiento, superficies y orientación de los departamentos comprendidos en ella. Las superficies totales y útiles se entregan en cumplimiento de lo dispuesto en el artículo 18 de la L.G.U.C. Todas las superficies, dimensiones y distancias son aproximadas."

Edificio Matta

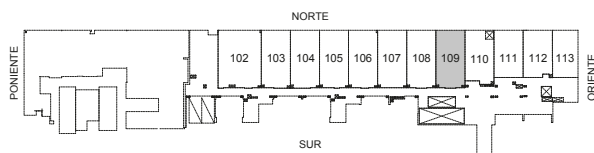
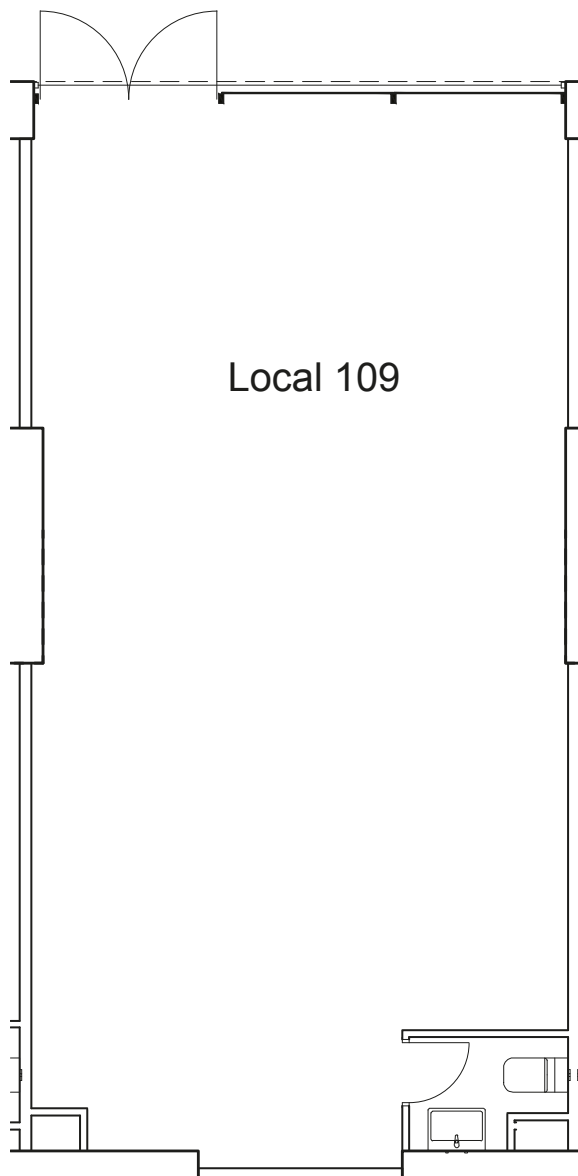
Piso1 / Local 108 / 65,66 m²



"La presente ficha ha sido elaborada con fines meramente ilustrativos, con el único objetivo de mostrar las características generales, emplazamiento, superficies y orientación de los departamentos comprendidos en ella. Las superficies totales y útiles se entregan en cumplimiento de lo dispuesto en el artículo 18 de la L.G.U.C. Todas las superficies, dimensiones y distancias son aproximadas."

Edificio Matta

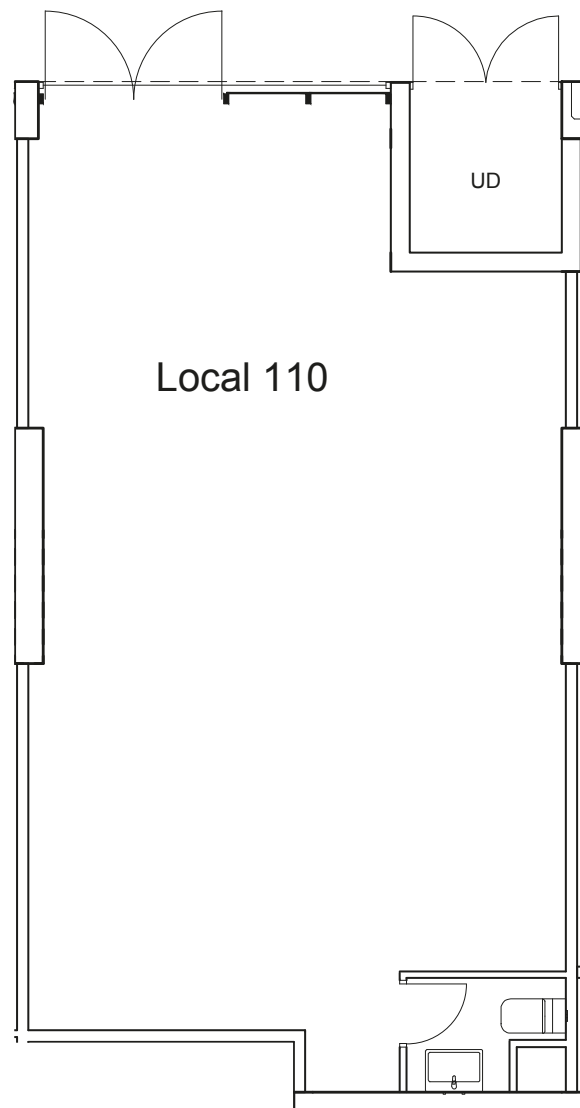
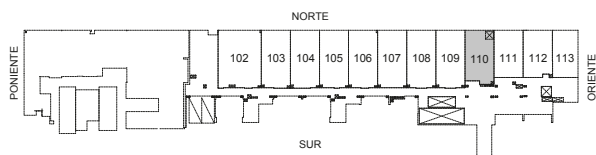
Piso1 / Local 109 / 65,61 m²



"La presente ficha ha sido elaborada con fines meramente ilustrativos, con el único objetivo de mostrar las características generales, emplazamiento, superficies y orientación de los departamentos comprendidos en ella. Las superficies totales y útiles se entregan en cumplimiento de lo dispuesto en el artículo 18 de la L.G.U.C. Todas las superficies, dimensiones y distancias son aproximadas."

Edificio Matta

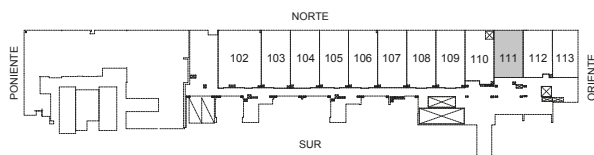
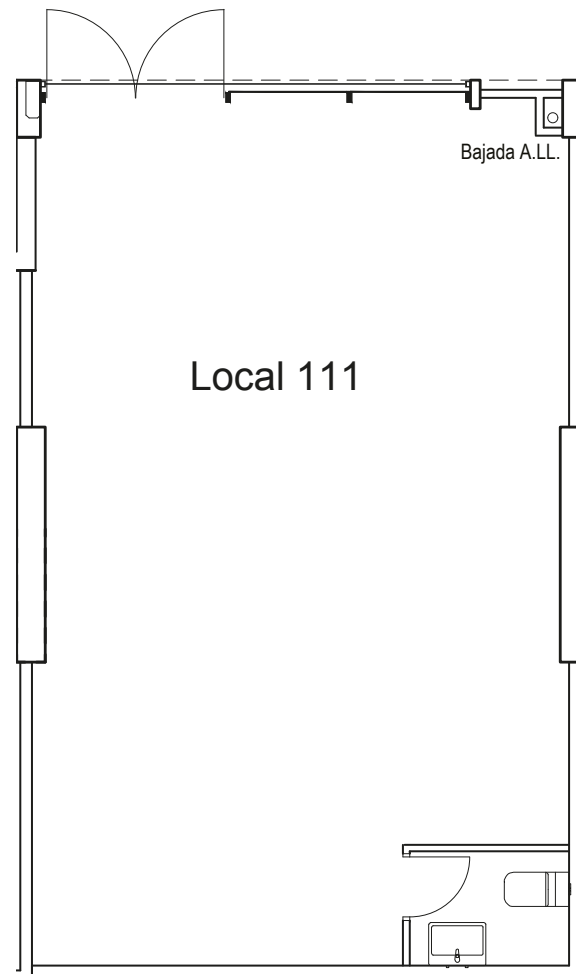
Piso1 / Local 110 / 57,12 m²



"La presente ficha ha sido elaborada con fines meramente ilustrativos, con el único objetivo de mostrar las características generales, emplazamiento, superficies y orientación de los departamentos comprendidos en ella. Las superficies totales y útiles se entregan en cumplimiento de lo dispuesto en el artículo 18 de la L.G.U.C. Todas las superficies, dimensiones y distancias son aproximadas."

Edificio Matta

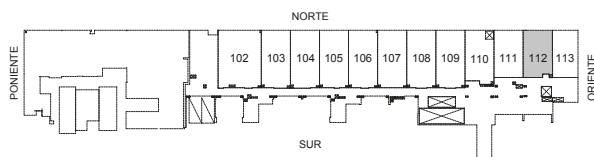
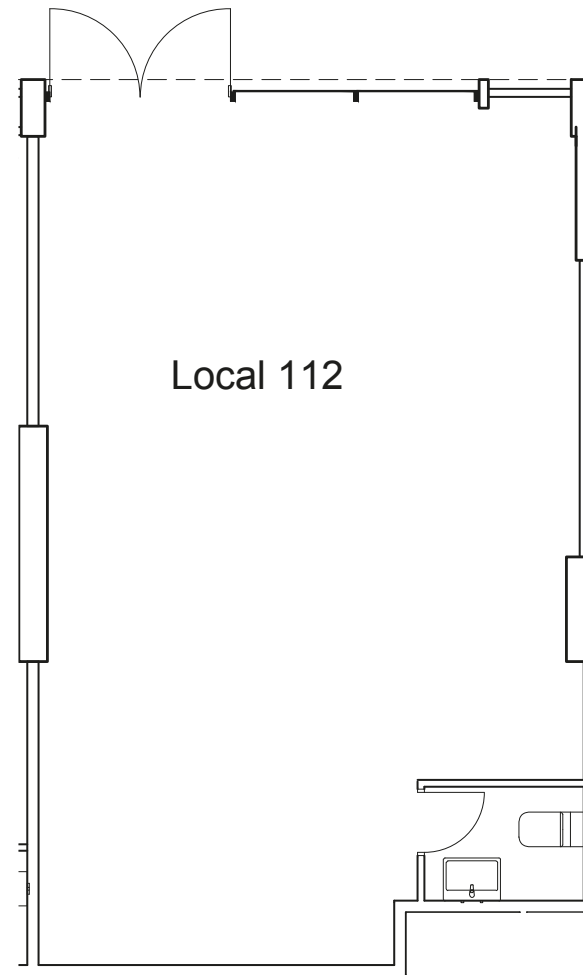
Piso1 / Local 111 / 54,06 m²



"La presente ficha ha sido elaborada con fines meramente ilustrativos, con el único objetivo de mostrar las características generales, emplazamiento, superficies y orientación de los departamentos comprendidos en ella. Las superficies totales y útiles se entregan en cumplimiento de lo dispuesto en el artículo 18 de la L.G.U.C. Todas las superficies, dimensiones y distancias son aproximadas."

Edificio Matta

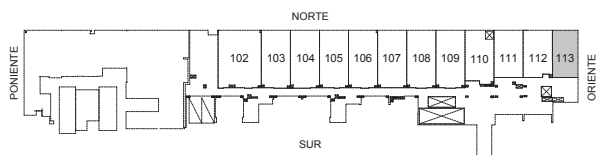
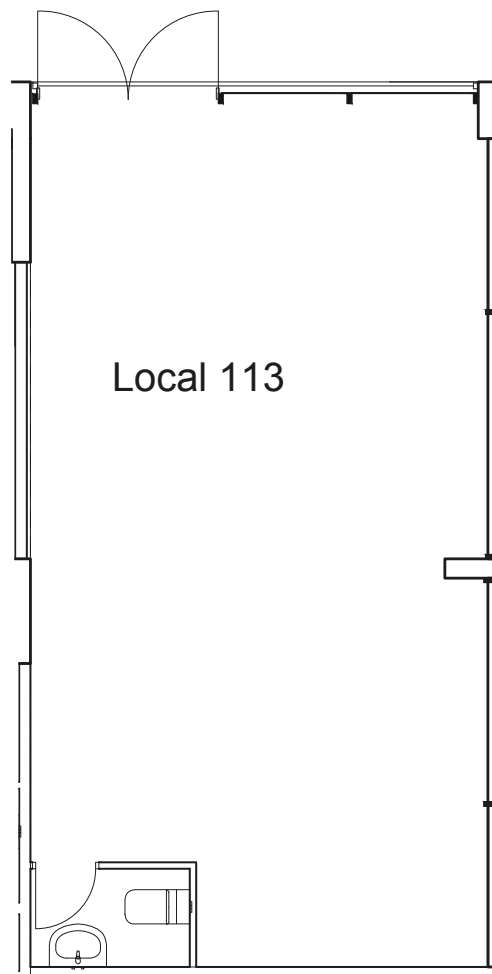
Piso1 / Local 112 / 53,35 m²



"La presente ficha ha sido elaborada con fines meramente ilustrativos, con el único objetivo de mostrar las características generales, emplazamiento, superficies y orientación de los departamentos comprendidos en ella. Las superficies totales y útiles se entregan en cumplimiento de lo dispuesto en el artículo 18 de la L.G.U.C. Todas las superficies, dimensiones y distancias son aproximadas."

Edificio Matta

Piso1 / Local 113 / 47,39 m²



"La presente ficha ha sido elaborada con fines meramente ilustrativos, con el único objetivo de mostrar las características generales, emplazamiento, superficies y orientación de los departamentos comprendidos en ella. Las superficies totales y útiles se entregan en cumplimiento de lo dispuesto en el artículo 18 de la L.G.U.C. Todas las superficies, dimensiones y distancias son aproximadas."